

**REPRESENTACIONES
EN ARTESANIAS ARGENTINAS**

Dentro de la cultura (conjunto de tradiciones, técnicas, costumbres, comportamientos y valores que son propios y peculiares de cada grupo humano), las manifestaciones artísticas son las que permiten evaluar con mayor riqueza el poder de expresión de un pueblo.

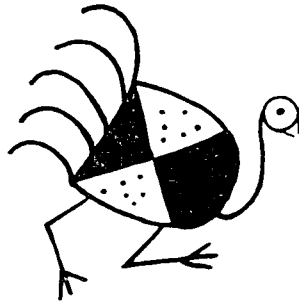
El diseño indígena argentino, lleno de connotaciones mágico religiosas y símbolos, tiene rasgos originales y de él trasciende el culto a la

naturaleza, a los misterios vitales, y la conciencia de la unidad que liga al hombre con su medio ambiente.

“... El hombre deja sobre los objetos que decora un reflejo de su propio vivir y sentir, es la sensibilidad de cada artista la que se plasma en las diferentes estilizaciones de un mismo motivo, dentro de una misma cultura, enriqueciéndola en cada creación.”

Marta Dichiara “TIERRA VIEJA”

Representación de los cuatro elementos de la naturaleza



TIERRA
avestruz

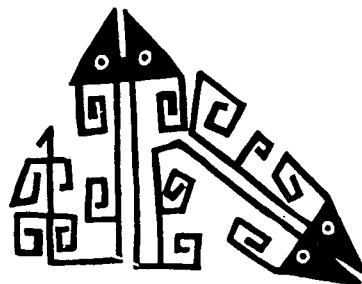
AIRE
cóndor



AGUA
rana



FUEGO
víbora



**La Dama que llora, llorona o Deidad
plañidera**

Es una deidad agraria, asociada con el principio femenino de la fecundidad y la abundancia. Ella misma es la Tierra y la madre de la tierra, pues al caer sus lágrimas, fecundan la siembra.

Es la expresión de la Pachamama y otorga todos los bienes que necesita el hombre para vivir.

Se la asocia a pájaros y búhos, a veces, se la encuentra representada solamente por un par de ojos, de los cuales, indefectiblemente, caen tres o más lágrimas.



Distintas representaciones de la Dama que Llora



La Víbora de fuego o dragón bicéfalo

Representa el rayo con una cabeza en el cielo y otra en la tierra.

El rayo o serpiente de fuego, entrega al hombre el fuego, por lo tanto es guardiana del hogar y es señora de la vida y de la muerte.



Dragones bicéfalos

Representación del rayo, del fuego.
El cuerpo es de serpiente con patas y manchas circulares.



Dragones bicéfalos

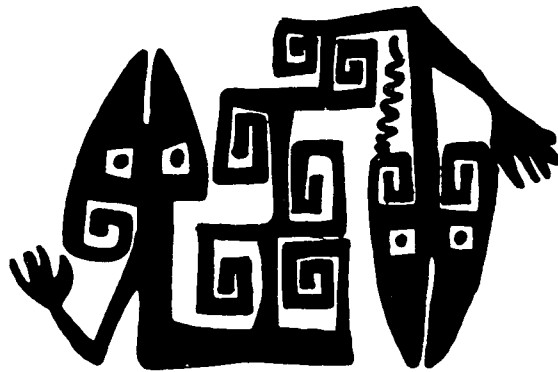
Dragones bicéfalos con lenguas, cuernos y patas.



Dragones bicéfalos

El dragón (la víbora de fuego) se va transformando en felino. Dragón con garras felínicas y manchas como de jaguar.

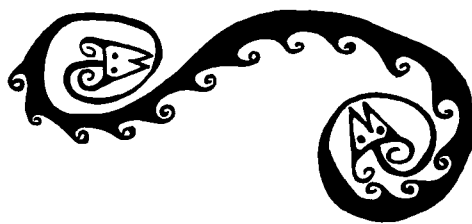
Distintas representaciones de la víbora de fuego o dragón bicéfalo.



Víbora bicéfala



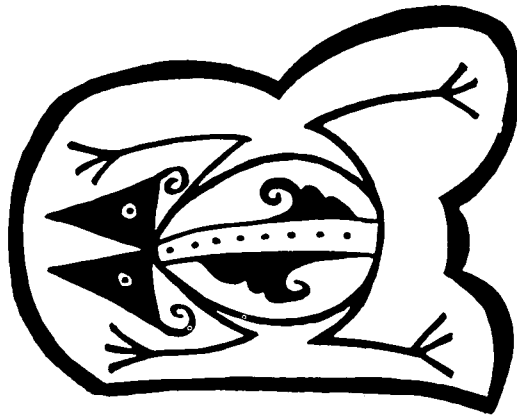
Víboras bicéfalas. El fuego,
el rayo, la serpiente de
fuego, la víbora alada.



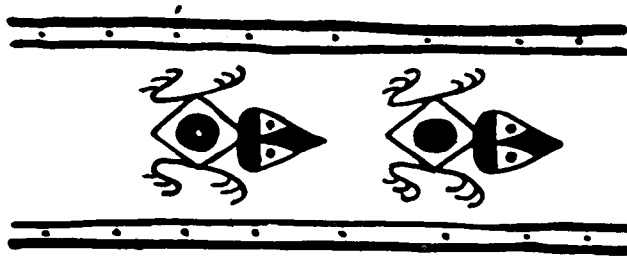
Víbora bicéfala

La Rana

Representa el agua



La rana (representa el agua)

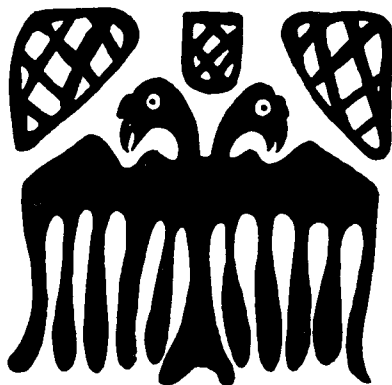


El Cóndor bicéfalo

Representa el aire



Cóndores bicéfalos



La Espiral

Es el símbolo del aire en movimiento



Urnas completas

El símbolo del aire en movimiento (la espiral) es utilizado para decorar casi todos los espacios.

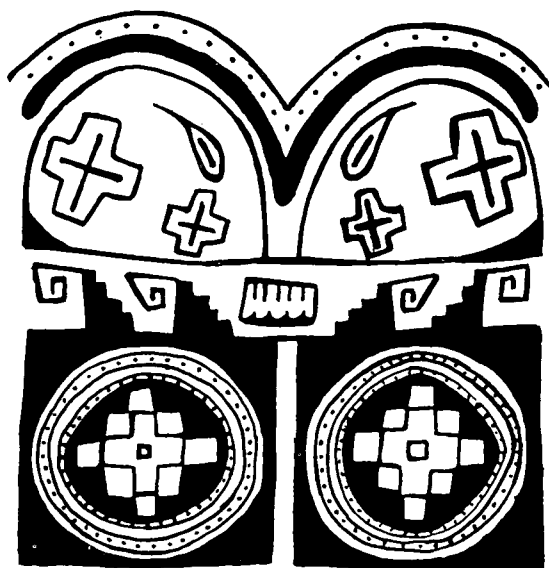
Cóndores bicéfalos

Triángulos Escalonados

Significan la tierra cultivada

La Cruz

Significa lo fecundo, es el sexo en conjunción.

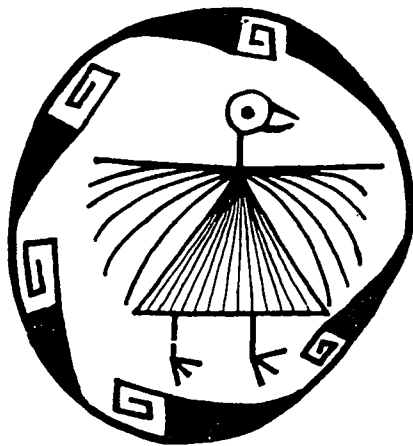


Organización de elementos en urnas.

Según Ricardo Rojas, los triángulos escalonados y las cruces simbolizan la tierra cultivada y fecunda.

El Sury o avestruz americana

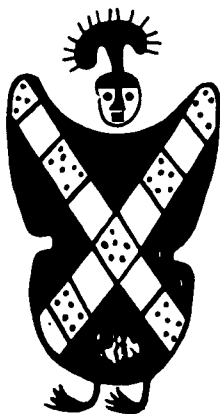
Representa la tierra



El sury o avestruz con cruz representa la tierra fecundada.



Guerreros - Sacerdotes



El sury o avestruz americana, representa en Calchaquí a la tierra.
La cruz de brazos iguales es el sexo en conjunción, la fecundación.
El sury con la cruz es la tierra fecundada

Sacerdote



Sacerdote



Personajes

El sacrificador, es uno de los personajes que se repiten; guerrero con la cabeza trofeo en sus manos, el hacha del sacrificio, lanzas y tocado.

MEBA

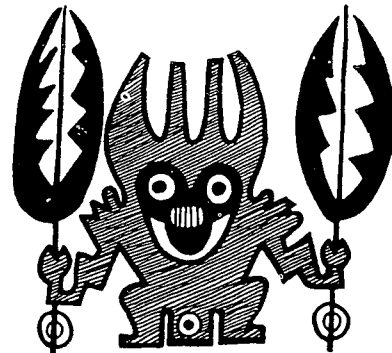


Personajes

El hombre tigre.

Guerrero con armadura (posiblemente escaupil) y lanzas. Cabeza de Tigre como tocado

MPAUNT



Personajes

El "personaje de los dos cetos"

Col. Cura

Fauna



Felinos Jaguar



Felinos Jaguar

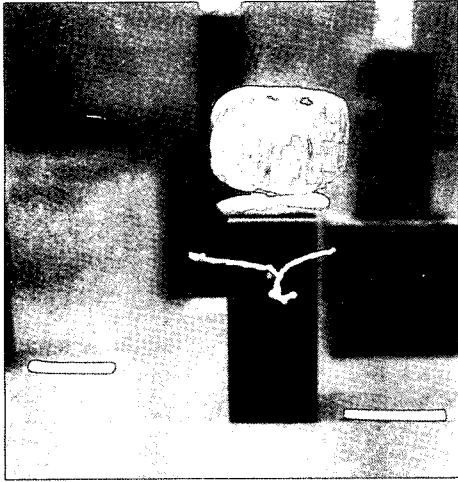


Pájaros
MAAQ

Bibliografía consultada

Rex González, Alberto.
Arte precolombino de la Argentina.
Dichiara, Marta.
-Tierra Vieja.





Obra de Susana Mattanó.
 Simbología representada: dama que llora.
 Galvanoplastia en oro y plata. Año 1993.
 Argentina. Propiedad de Teo Loretan, Suiza.



Obra de Susana Mattanó.
 Simbología representada: triángulos escalonados.
 Galvanoplastia en oro. Año 1993. Argentina.



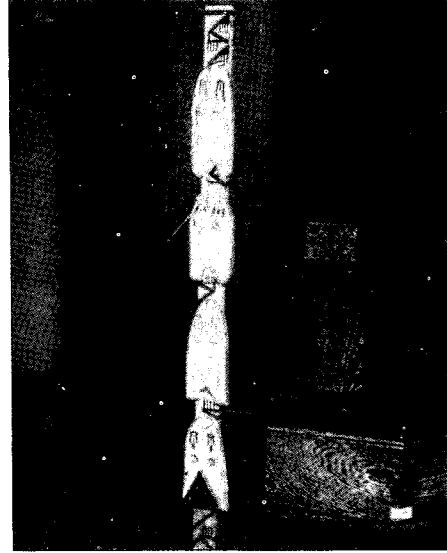
Obra de Patricia Vidour.
 Terracota. Simbología representada: Guerrero. Año 1993. Argentina.



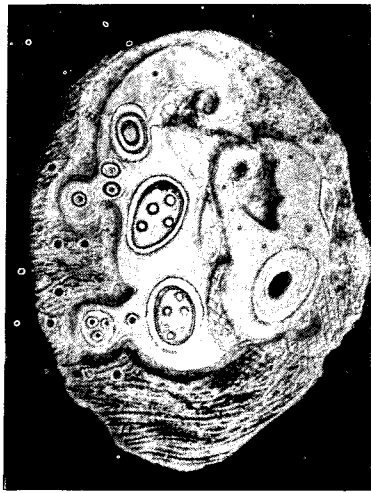
Obra de Patricia Vidour.
 Terracota. Simbología representada: Felino. Año 1993. Argentina.



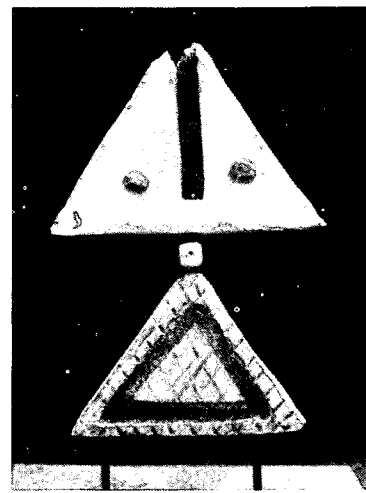
Obra de Patricia Vidour.
Terracota. Simbología representada: sacerdote. Año 1993. Argentina.



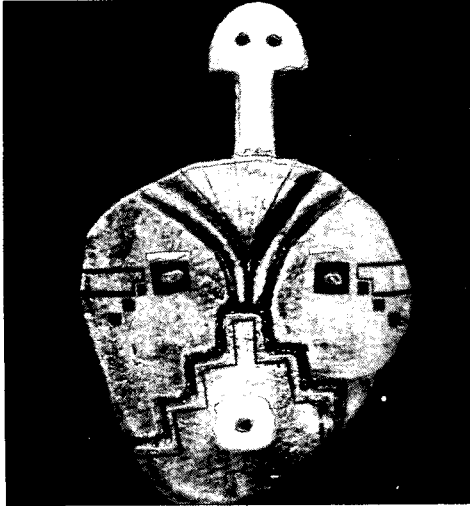
Obra de Patricia Vidour.
Terracota, madera. Simbología representada: dama que llora. Año 1993. Argentina.



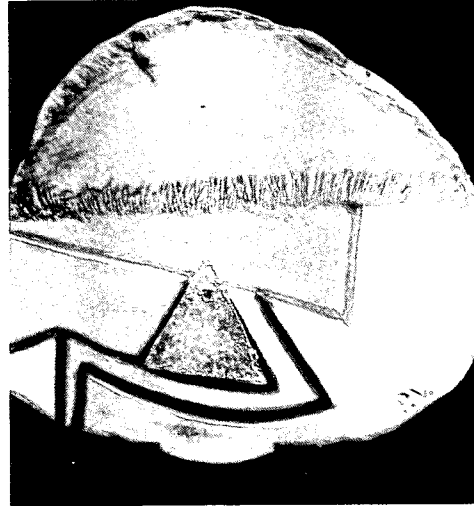
Obra de Patricia Vidour.
Terracota. Simbología representada: felino. Año 1993. Argentina.



Obra de Patricia Vidour. Terracota, galvanoplastia en níquel. Simbología representada: rana. Año 1993. Argentina.



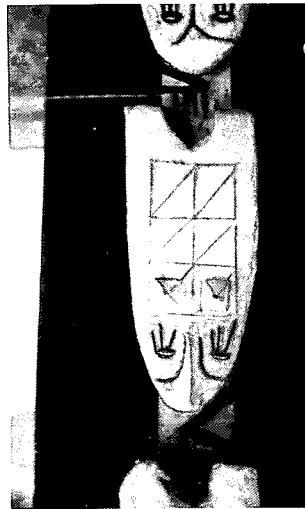
Obra de Patricia Vidour.
Terracota, galvanoplastia en níquel. Simbología representada: sacerdote. Año 1993. Argentina.



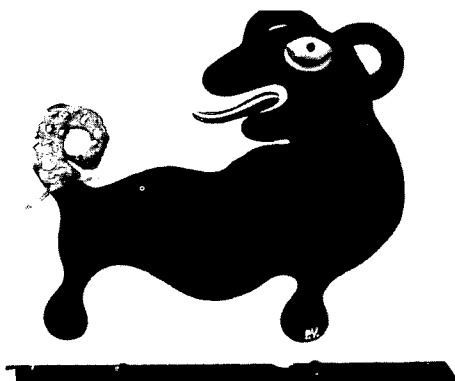
Obra de Patricia Vidour.
Terracota, galvanoplastia en cobre. Simbología representada: triángulos escalonados. Año 1993. Argentina.



Obra de Patricia Vidour. Terracota, madera. Simbología representada: dama que llora. Año 1993. Argentina.



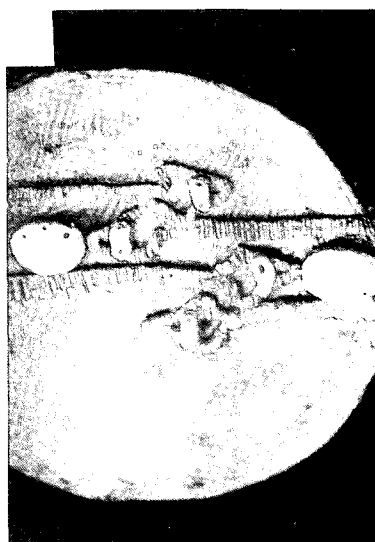
Detalle.



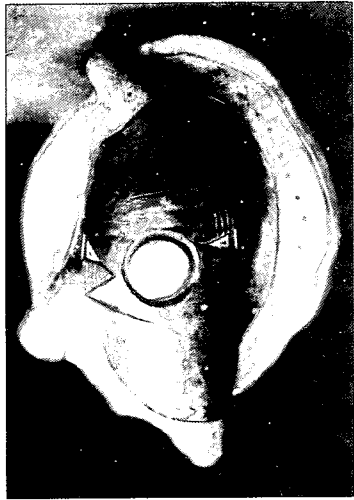
Obra de Patricia Vidour. Pintura.
Simbología representada: felino. Año
1993. Argentina.



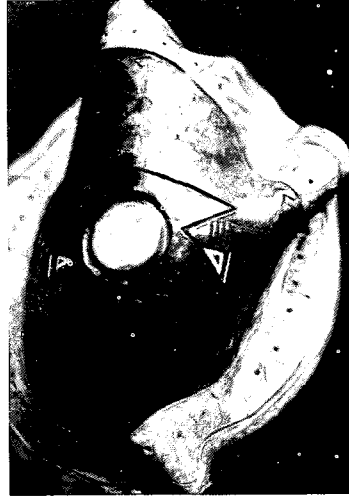
Detalle.



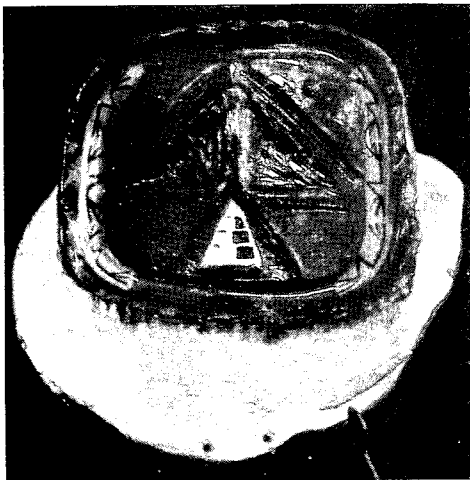
Obra de Susana Mattanó. Detalle.
Terracota. Galvanoplastia en níquel. Simbo-
logía representada: víbora de dos cabezas. Año
1993. Argentina.



Obra de Susana Mattanó.
Terracota. Galvanoplastia en cobre. Simbología representada: rana. Año 1993. Argentina.



Obra de Susana Mattanó.
Detalle. Terracota, galvanoplastia en níquel, pasta egipcia. Simbología representada: rana. Año 1993. Argentina.



Obra de Susana Mattanó.
Terracota. Galvanoplastia en níquel. Simbología representada: víbora de dos cabezas. Año 1994. Argentina.



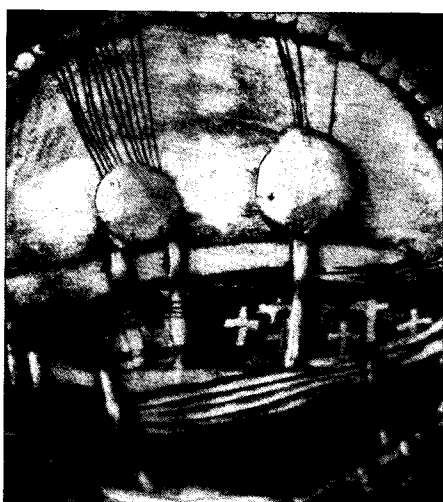
Obra de Patricia Vidour.
Galvanoplastia en oro. Simbología representada: guerrero. Año 1993. Argentina.



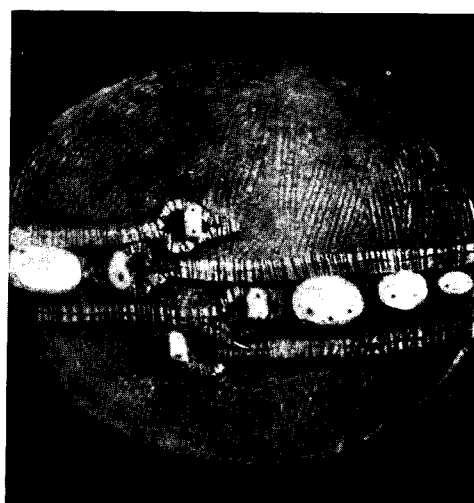
Obra de Susana Mattanó.
Terracota. Simbología representada: víbora
e dos cabezas. Año 1993, Argentina.



Obra de Susana Mattanó.
Detalle; terracota. Simbología representada:
víbora de dos cabezas. Año 1993, Argentina



Obra de Susana Mattanó.
Detalle. Terracota. Galvanoplastia en cobre.
Simbología representada; cruz. Año 1993.
Argentina.



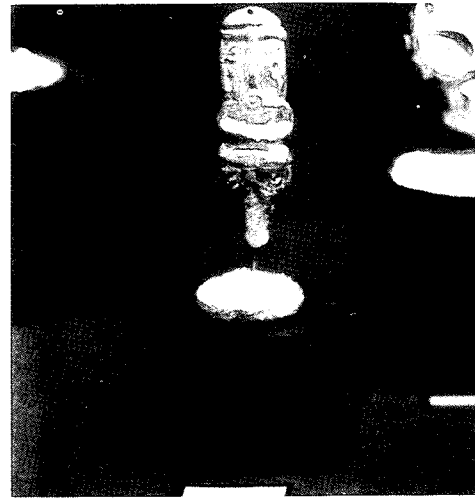
Obra de Susana Mattanó.
Terracota. Galvanoplastia en níquel, Sim-
bología representada: víbora de dos cabezas.
Año 1993, Argentina.



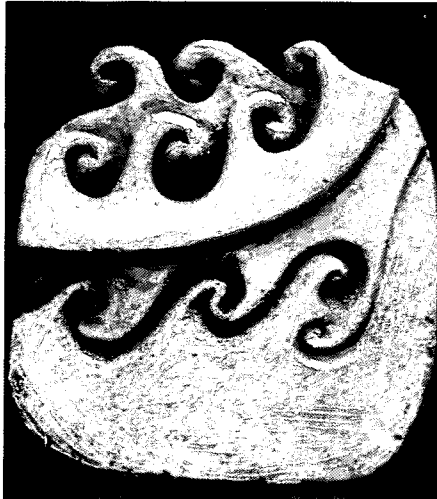
Obra de Patricia Vidour.
Terracota. Simbología representada: Triángulos
escalonados. Año 1993. Argentina.



Obra de Patricia Vidour.
Terracota. Galvanoplastia en cobre. Sim-
bología representada: La rana. Año 1993.
Argentina.



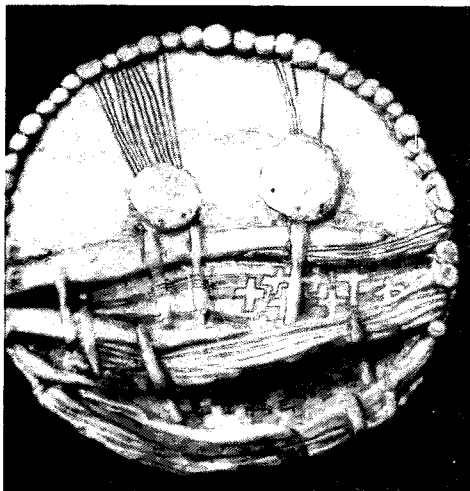
Obra de Susana Mattanó.
Terracota, galvanoplastia en níquel, pasta
egipcia. Simbología representada: la rana.
Año 1993, Argentina.



Obra de Susana Mattanó.
Terracota. Galvanoplastia en cobre. Sim-
bología representada: el aire. Año 1993.
Argentina.



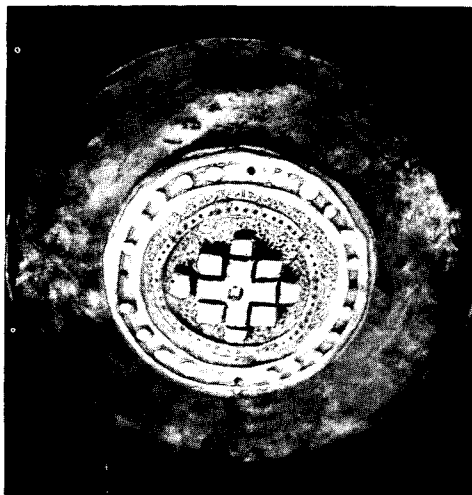
Obra de Susana Mattanó.
Terracota. Galvanoplastia en cobre. Sim-
bología representada: la cruz. Año 1993.
Argentina.



Obra de Susana Mattanó.
Terracota. Galvanoplastia en cobre. Sim-
bología representada: la cruz. Año 1993.
Argentina.



Obras Susana Mattanó.
Terracota. Simbología representada: dama
que llora. Año 1993. Argentina



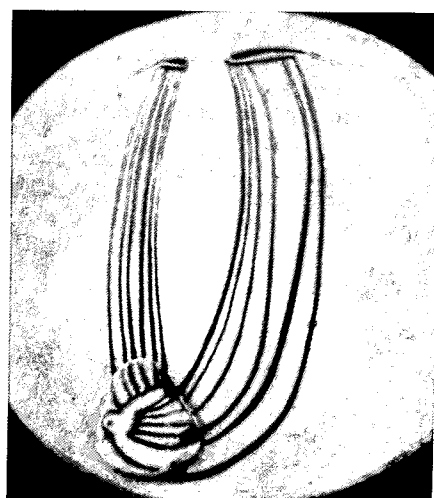
Obra de Susana Mattanó.
Terracota, galvanoplastia en níquel. Simbología representada; cruz. Año 1993, Argentina.



Obra de Susana Mattanó. Terracota. Simbología representada: víbora de dos cabezas. Año 1993. Argentina.



Obra de Susana Mattanó.
Detalle. Terracota. Galvanoplastia en cobre. Simbología representada: rana. Año 1993. Argentina.



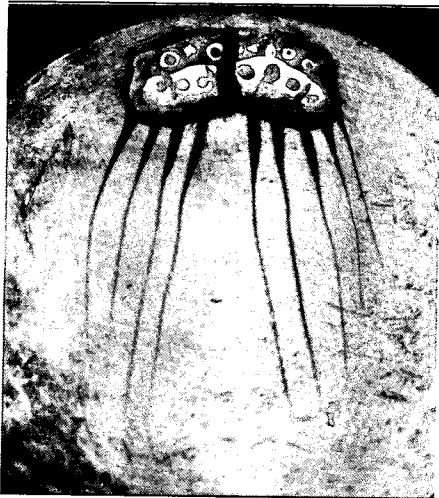
Obra de Susana Mattanó. Terracota. Simbología representada: dama que llora. Año 1993, Argentina.



Obra de Susana Mattanó.
Detalle. Terracota. Pasta egipcia. Simbología representada: dama que llora. Año 1993, Argentina.



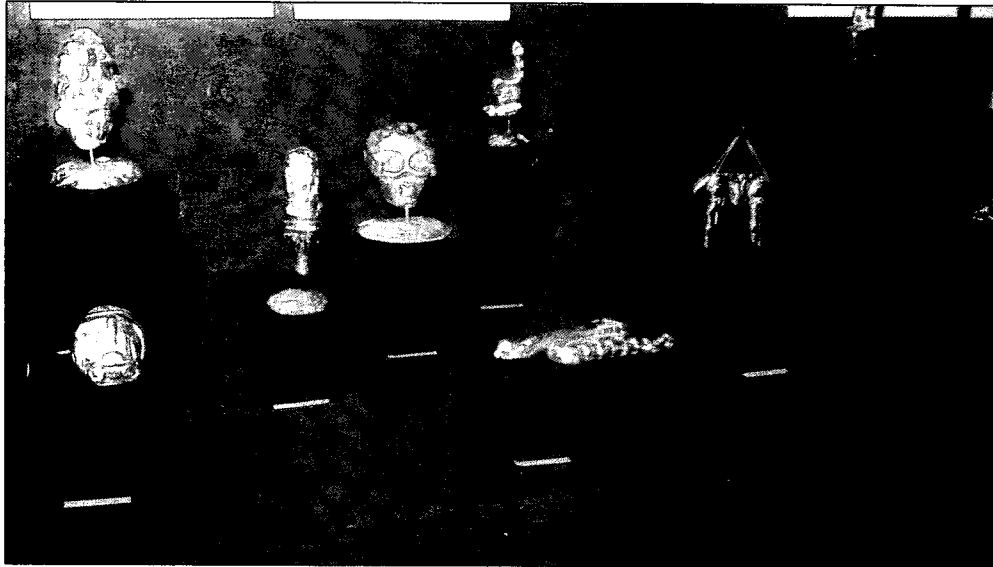
Obra de Susana Mattanó. Terracota. Galvanoplastia en níquel. Simbología representada: triángulos escalonados. Año 1993. Argentina.



Obra de Susana Mattanó.
Detalle. Terracota. Pasta egipcia. Simbología representada: dama que llora. Año 1993. Argentina



Obra de Patricia Vidour
Galvanoplastia en oro. Simbología representada: dama que llora. Año 1993. Argentina



Obra de Patricia Vidour y Susana Mattanó.
Galvanoplastia en oro y plata. Año 1993.
Argentina.



Obra de Patricia Vidour.
Terracota. Simbología representada:
guerrero. Año 1993. Argentina.