

CENTRO DE DOCUMENTACIÓN CIDAP

Fuente: Diario El Universo

Fecha: Domingo 25 de agosto de 2019

Página: 5. En Regional Sur

Año: 98.

Edición: 344

Descriptor: **PLATINO, CULTURA TOLITA, CULTURAS ABORÍGENES-ECUADOR.**

La Tolita, cultura pionera en trabajar con platino

La cultura La Tolita, asentada en Esmeraldas en el periodo 600 a. C.- 400 d. C., usó por primera vez el platino en la historia de la humanidad.





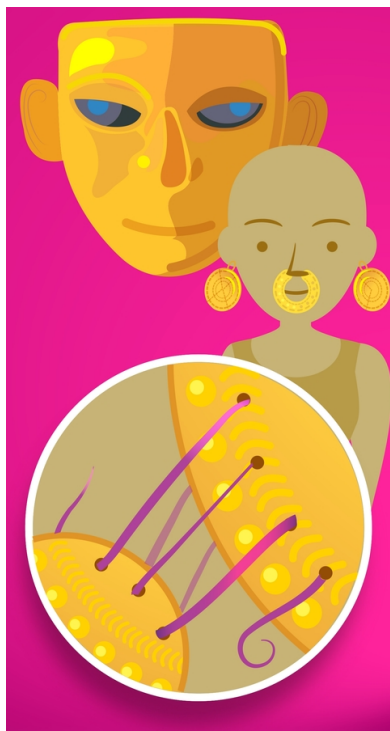
cidap /

centro interamericano de
artesanías y artes populares



Quienes habitaron en la zona costera norte de Ecuador y sur de Colombia fueron magníficos orfebres y talladores de piedras preciosas.

Utilizaron oro, platino y esmeraldas para sus obras, aunque basaron su economía, principalmente, en la agricultura.



Los artesanos de La Tolita crearon complejas máscaras con narigueras y orejeras. También hicieron joyas y anzuelos.

Cada pieza fue trabajada individualmente, para luego unirlos mediante sutiles soldaduras bien definidas o con finos alambres.



cidap /

centro interamericano de
artesanías y artes populares



Historiadores reconocen el talento de los orfebres de La Tolita en la metalurgia.

Por ejemplo, para separar el platino del oro lo martillaban y calentaban a temperaturas extremas. El punto de fusión era de 1773 °C, ocho veces más caliente que la temperatura de un horno de cocina.



Muchas figuras fueron fundidas en lingotes de oro después de la conquista española.

70% de las piezas que están en los museos de Ecuador, que tienen platino y oro, pertenecen a La Tolita.

CARACTERÍSTICAS DEL PLATINO

Es un metal escaso y costoso, resistente al óxido, a los químicos y a la corrosión. Es un excelente conductor de la electricidad.

Además es denso, pesado, altamente maleable, suave y dúctil.

USOS

- ◆ Medicina
- ◆ Tecnología
- ◆ Joyería
- ◆ Ingeniería



Las máscaras eran elaboradas en tamaño natural así como en miniaturas. Una de las figuras más representativas de La Tolita es El Sol de Oro que tiene 48 rayos en forma de serpientes. Fue diseñada con platino, oro, cobre y plata.

Fuente: Arqueólogo Jorge Marcos Pino