



ardis

2022 / ALFARERÍA Y CERÁMICA

ARDIS se presenta como un espacio bidireccional que busca la integración entre las técnicas, saberes y expresiones de los diversos oficios artesanales y los aspectos formales, funcionales y tecnológicos del ámbito del diseño.

Mediante esta propuesta, se pretende promover la reflexión sobre las potencialidades y riesgos de la innovación en los procesos que involucran la conceptualización y concreción de objetos artesanales cargados de simbolismo y memoria social. Por otro lado, este encuentro pone en evidencia experiencias de integración entre la producción artesanal y las diferentes especialidades del diseño.

COMPONENTES ARDIS 2022

Eje educativo – formativo: charlas y talleres formativos enfocados a potenciar el intercambio de saberes y trabajo conjunto entre diseñadores y artesanos.

Ejes temáticos:

- Tendencia y vanguardia en la alfarería y cerámica contemporánea.
 - Técnica, producción y experimentación: nuevos paradigmas de la creación.
 - Temporalidades creativas: pasado, presente y futuro en el quehacer artesanal.
 - Comercialización y asociatividad.
-
- 20 Charlas de ponentes locales, nacionales e internacionales
 - 5 Talleres con maestros nacionales e internacionales
 - Países tentativos: Ecuador, Chile, Colombia, Perú, México, Alemania, Japón, Nueva Zelanda.
-

COMPONENTES ARDIS 2022

Eje comercial – Feria de Comercio: espacio de promoción y comercialización de artesanía contemporánea en el que pueden participar artesanos, diseñadores, artistas, arquitectos, ilustradores, colectivos, asociaciones, o cualquier persona u organización cuya producción materialice la fusión entre artesanía y diseño.



COMPONENTES ARDIS 2022

Eje de difusión y promoción:
Reconocimiento – exposición
Medalla CIDAP al Diseño e
Innovación Artesanal – ARDIS
2022. Edición Alfarería y
Cerámica.



FECHAS

Eje educativo – formativo:	Ciclo de conferencias y talleres	Lunes 4 al viernes 8 de abril
Eje de difusión y promoción	Inauguración ARDIS 2022 y Exposición Medalla CIDAP al Diseño e Innovación Artesanal	Lunes 4 de abril Hora: 10h00
	Exposición Medalla CIDAP al Diseño e Innovación Artesanal	Lunes 4 al 29 de abril
	Postulación a la Medalla CIDAP al Diseño e Innovación Artesanal ARDIS 2022	Jueves 20 de enero al viernes 18 de marzo
	Premiación: Medalla CIDAP al Diseño e Innovación Artesanal ARDIS 2022	Viernes 8 de abril
Eje comercial	Inauguración de Feria de comercio	
	Feria de comercio	Viernes 8 al lunes 11 de abril



ardis

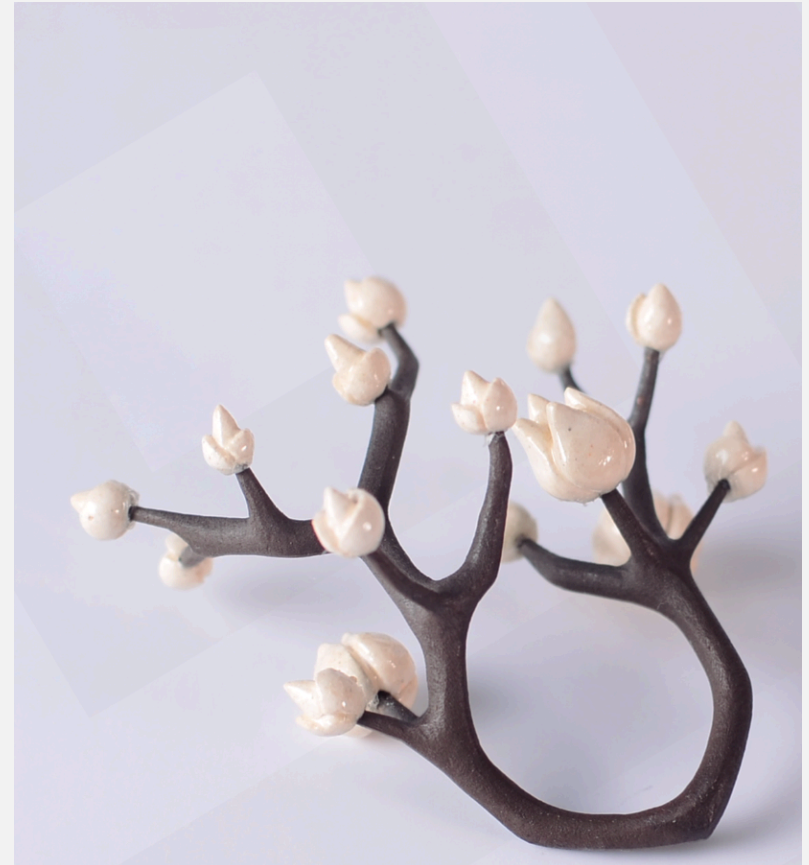
2022 / ALFARERÍA Y CERÁMICA

MEDALLA CIDAP AL DISEÑO E INNOVACIÓN ARTESANAL



BASES

La **Medalla CIDAP al Diseño e Innovación Artesanal** reconoce los trabajos de artesanía contemporánea que planteen un nuevo pensamiento que fusione técnicas y saberes ancestrales con procesos operacionales y conocimientos propios de las diversas disciplinas del diseño y del arte.



Premio ARDIS 2019, edición joyería contemporánea.

Obra: Indira

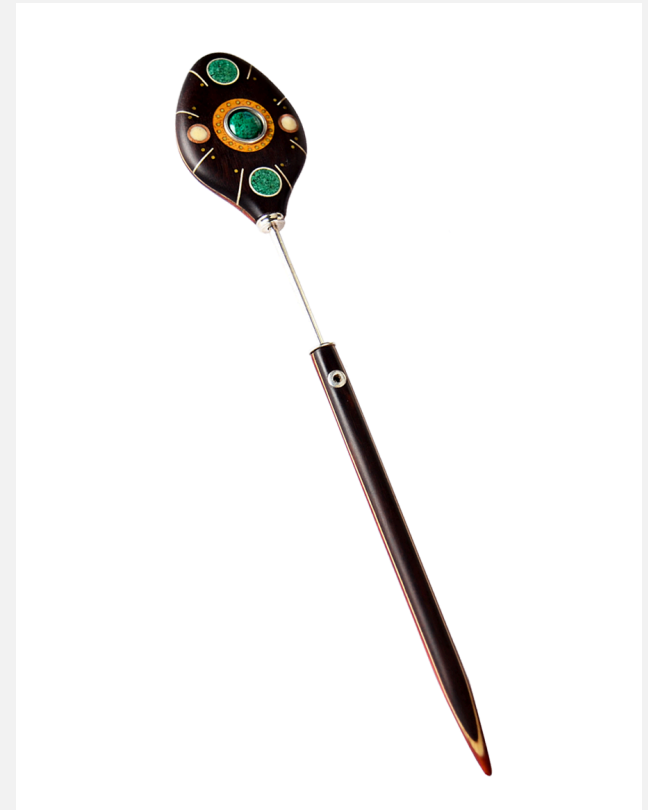
Autor: Luis Figueroa G.

REQUISITOS

- El componente cerámico debe ser predominante a otros materiales **(70%)**.
 - Puede aplicar un equipo integrado por artesano y un profesional del campo creativo.
 - Aplicación individual: artesano, diseñador, artista, arquitectos, empresas, colectivos, asociaciones, etc.
 - Formulario de aplicación disponible en:
<https://forms.gle/xiVVVoNEceeQP1447>
 - Pieza artesanal inédita.
 - Deben enviar el objeto en físico a las oficinas del CIDAP.
-

PARÁMETROS DE CALIFICACIÓN

- Proceso de evaluación por un comité externo invitado.
- CONCEPTO **25%**
- TÉCNICA **45%**
- DISEÑO E INNOVACIÓN **30%**
- Premiación será en la Inauguración de la Feria ARDIS.
- Premios: USD 1.000, medalla de plata, invitación directa al **Festival Artesanías de América 2022**, incentivos de formación profesional y promoción artesanal.



Tercer Lugar Premio ARDIS 2019, edición joyería contemporánea.
Obra: **Neotupo**

Autor: **Mauro Cárdenas V.**

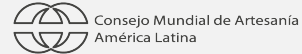
ardis

2022 / ALFARERÍA Y CERÁMICA

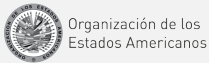
ORGANIZADO POR:



CON EL APOYO DE:



DIRECTORIO CIDAP:



Ministerio de Producción,
Comercio Exterior,
Inversiones y Pesca

Ministerio
de Cultura
y Patrimonio

Ministerio de
Relaciones Exteriores y
Movilidad Humana

