

“Le Corbusier y Coco Chanel” Un paralelismo entre la arquitectura y la moda

Expositor:
Paulo Ribeiro

Modulor sculpture in cut-out painted wood
Nota. Recuperado de:
<https://blog.thal.art/modulor-le-corbusier-avel-of-the-world/>



SÍNTESIS

La **relación entre la arquitectura y la moda** ha sido un tema poco explorado, pero en la conferencia “**Le Corbusier y Coco Chanel. Un paralelismo entre la arquitectura y la moda**”, el arquitecto brasileño Paulo Ribeiro ofreció una **perspectiva innovadora** sobre cómo estas disciplinas han compartido **principios estéticos y funcionales** a lo largo del **siglo XX**. Basado en su **tesis doctoral**, Ribeiro analizó cómo ambas formas de **diseño**, aunque operan en **escalas distintas**, han influido en la **experiencia del usuario** a través de la **manipulación del espacio**, la **producción industrial** y la **experimentación con materiales**.

El **recorrido histórico** comenzó con **Frederick Worth**, considerado el **primer teórico de la indumentaria en Francia**, quien introdujo **estrategias de industrialización** en la confección de prendas en un **París en plena transformación urbana**. Luego, el análisis avanzó hacia diseñadores como **Paul Poiret**, **Giacomo Balla** y **Sonia Delaunay**, quienes incorporaron elementos del **arte vanguardista** en la moda, estableciendo un **paralelismo con la arquitectura** del mismo período. Ribeiro destacó cómo la búsqueda de **transparencia**, **dinamismo**

y **funcionalidad** en la moda encontró su eco en las **innovaciones arquitectónicas** de la época, en las cuales los **materiales** y las **formas** empezaron a responder a un **lenguaje moderno**.

El punto central de la conferencia giró en torno a **Coco Chanel** y **Le Corbusier**, dos **figuras clave en la consolidación de la modernidad**. Mediante un **análisis comparativo**, Ribeiro demostró cómo diseños icónicos como el “**Ford**” de Chanel o el **Charming chemise dress** comparten principios con **proyectos arquitectónicos** como Pessac o la **Maison Ozenfant**, todos caracterizados por la **simplicidad**, la **racionalidad** y la **adaptación a la vida moderna**. Chanel, con su **estilo depurado** y **materiales ligeros**, desafió los **códigos ornamentales de la indumentaria femenina**, mientras que Le Corbusier defendió el uso de **líneas puras** y **estructuras eficientes** que transformaron la **manera de habitar el espacio**.

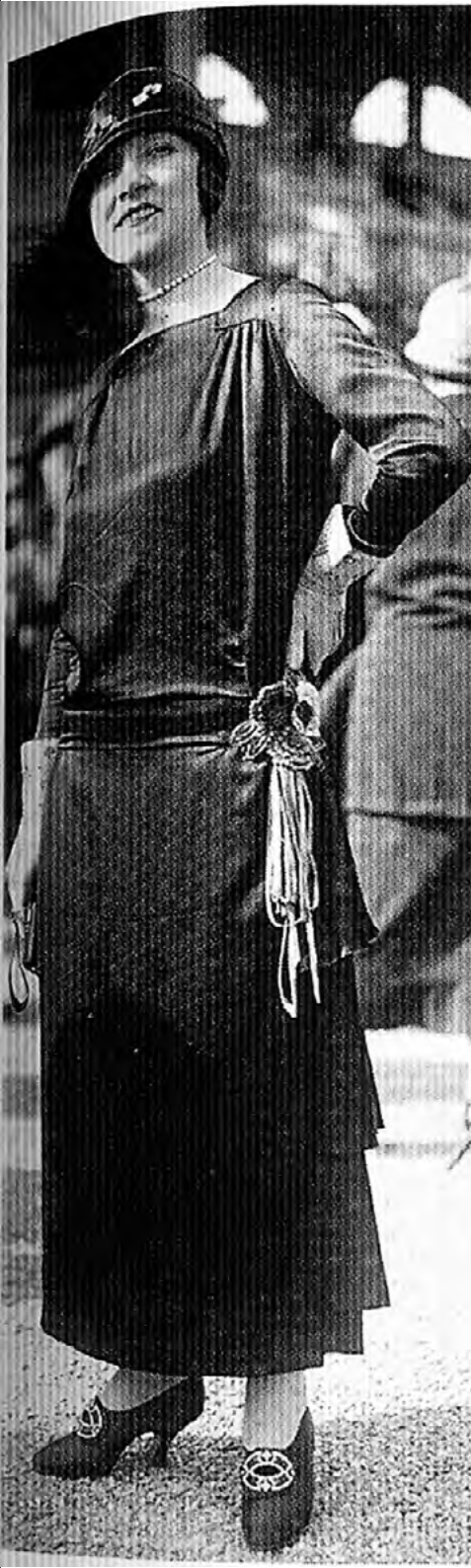
En la segunda parte de la ponencia, Ribeiro abordó la idea de la **moda y la arquitectura como expresiones del espíritu de su tiempo**. Explicó cómo el concepto de **modularidad**, presente en la obra de Le Cor-

busier a través del **Modulor**, tiene su equivalente en la moda a través de la **estandarización de patrones** y la **producción en serie**. Del mismo modo, señaló cómo ambos creadores buscaron una **relación equilibrada entre forma y función**, explorando **nuevas técnicas y materiales** que permitieron **optimizar la producción** sin perder la **identidad estética**.

La conferencia concluyó con una **reflexión** sobre el **impacto actual de este diálogo interdisciplinario**. Ribeiro destacó cómo, en la actualidad, tanto la **arquitectura** como la **moda** siguen compartiendo preocupaciones en torno a la **sostenibilidad**, la **innovación material** y la **adaptación a los cambios socioculturales**. En este sentido, la ponencia permitió evidenciar que, lejos de ser **ámbitos aislados**, la **moda** y la **arquitectura** han evolucionado de manera paralela, influyéndose mutuamente en su búsqueda por **redefinir la manera en que las personas habitan el mundo** y se **relacionan con su entorno**.



Nota. Recuperado de:
https://www.arquitecturaydiseno.es/estilo-de-vida/the-modulor-measure-and-proportion-muestra-hecha-medida-le-corbusier_8676



Little black dresses, 1920s
Nota. Recuperado de:
<http://artdecoblog.blogspot.com/2009/10/little-black-dresses-1920s.html>